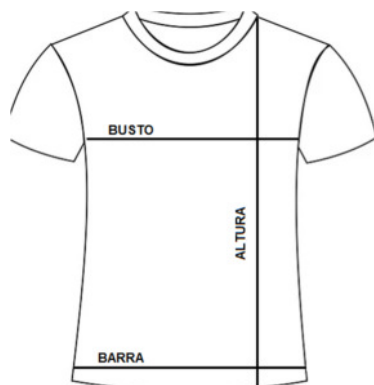


ANEXOS I

1) CAMISETAS

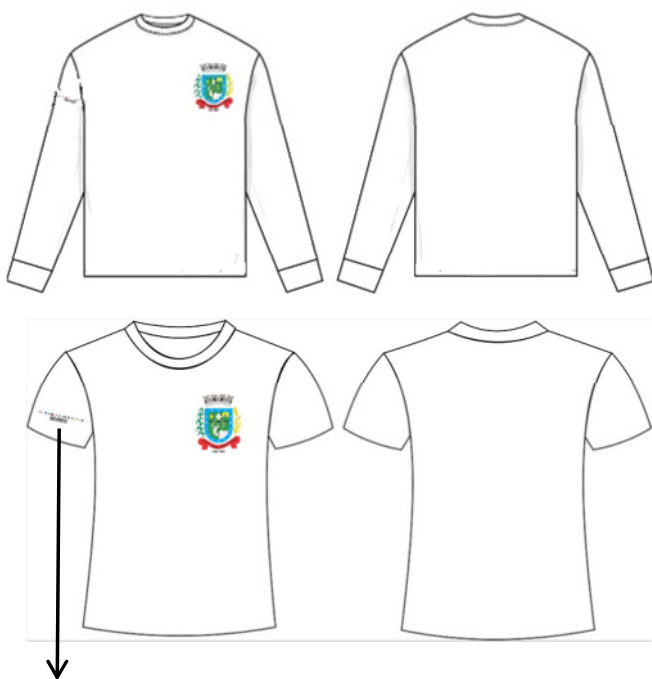
1.1) Tamanhos aproximados camisetas (branca/azul marinho):



TAMANHO	ALTURA (cm)	BUSTO (cm)	BARRA (cm)	MANGA CURTA (cm)	MANGA LONGA (cm)
P	64	48	48	22	47
M	66	52	52	23	48
G	68	54	54	24	49
GG	70	56	56	25	50
XGG	72	58	58	26	51

1.2) Modelo Camisetas (branca/azul marinho):

Brasão do município na frente da camiseta, lado esquerdo, em silk-screen, colorido, medindo aproximadamente 6,5cm (L) x 7,5cm (A).



Escrita manga direita “Prefeitura Municipal de Santo Antônio da Patrulha”, letras na fonte Arial, tamanho 11, em negrito, com as primeiras letras da sentença maiúsculas e as demais, minúsculas. Embaixo desta, a escrita “SEMED”, com letras na fonte Arial, tamanho 24, em negrito e todas as letras maiúsculas, em silk-screen. Escrita na cor azul marinho para a camiseta branca e escrita branca para a camiseta azul marinho

Prefeitura Municipal de Santo Antônio da Patrulha (Arial, negrito, 11)

SEMED (Arial, negrito, 24)

2) CALÇA

Tamanhos aproximados da calça com a composição do tecido 62% algodão e 38% poliéster:



TAMANHO	QUADRIL (cm)	COMPRIMENTO (cm)
P	51	100
M	53	101
G	55	102
GG	59	103
XGG	61	104

3) SAPATO

Especificação: branco, cano curto, fechado, sem amarração, com sola de borracha antiderrapante e apresentar Certificado de Aprovação (CA) do Ministério do Trabalho e Emprego.

